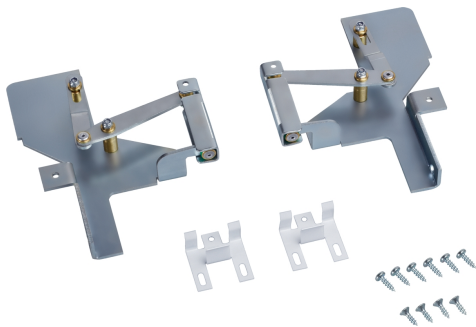


## Klappscharnier für hohe Korpusmaße SZ73010



Klappscharnier als praktische und clevere Lösung für die Integration von Einbau-Geschirrspülern in Küchen mit extremen Korpushöhen.

- ✓ • Einbaulösung für Geschirrspüler mit einer Nischenhöhe von bis zu 92 cm und einer sehr langen Möbelplatte (geteilt, zweiteilig)
- ✓ • Das Scharnier wird am Sockel des Geräts befestigt und der untere und kleinere Teil der geteilten Möbelplatte wird darauf montiert. • Höhe des oberen und größeren Teils der geteilten Möbelplatte: – 650 - 675 mm für 81,5 cm hohe Geschirrspüler – 700 - 725 mm für 86,5 cm hohe Geschirrspüler
- ✓ Satz besteht aus:
- ✓ - 2x Klappenscharnier für die rechte und linke Seite - 2x Befestigungsklammer für rechte und linke Seite - Montagezubehör - Montageanleitung
- ✓ Geeignet für 60 cm und 45 cm breite Einbau-Geschirrspüler (teil- und vollintegriert) ohne Varioscharnier
- ✓ (► Bitte prüfen Sie vor der Bestellung die Kompatibilität mit Ihrem Gerät)
- ✓ Netto Gewicht: 0.77 kg
- ✓ 4242003416563

Abmessungen des verpackten Gerätes: .....43 x 334 x 258 mm  
 Abmessung der Palette: ..... 100.0 x 80.0 x 120.0  
 Verpackungsmenge pro Umkarton: ..... 1  
 Anzahl Geräte pro Palette: .....250  
 Nettogewicht: ..... 0.8 kg  
 Bruttogewicht: ..... 0.9 kg  
 EAN-Nummer: ..... 4242003416563



## Klappscharnier für hohe Korpusmaße SZ73010

